



ariadne | search *system*  
AIRPORT EDITION

---

AIRPORT LUGGAGE CART  
TRACKING

Starnberger Innovation & Technologie GmbH

office@starnberger.at +43 2236 32 0000

Brühler Strasse 2, 2340 Mödling

[WWW.TOKENCUBE.COM](http://WWW.TOKENCUBE.COM)

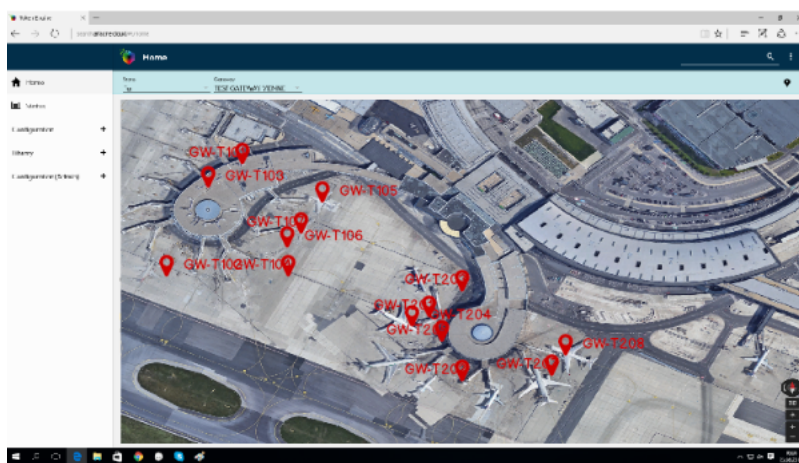
Austria- Europe



## AIRPORT Luggage Cart Tracking System

### Übersicht

Das Ariadne Search System ermöglicht die Lokalisierung von Gepäckswägen sowohl auf dem Rollfeld als auch in Gebäuden. An den Gepäckswägen werden Funksender (Ariadne Locators) angebracht, die von mobilen Suchempfängern (Ariadne Search Units) geortet werden. Das Auffinden der Gepäckswägen erfolgt über ein Verwaltungssystem mit Webinterface und Datenbank. Die Suchfunktionen stehen jederzeit am Smartphone, Tablet oder PC-Browser zu Verfügung. Über diese sind permanent der aktuelle Standort oder der Standort, an dem der Gepäckswagen abgestellt worden ist, abrufbar.



Sowohl die Funksender als auch die Suchempfänger lassen sich auf einfache Weise an den Gepäckswägen, Zugfahrzeugen oder aber auch an Transportbehältern, Koffern oder sonstigen Objekten installieren.



### Vorteile

- Erhöhte Qualität der Abfertigung
- Erhöhte Sicherheit des Gepäcks
- Zentrale Disposition der Gepäckswägen



## Gepäckwagen-Lokalisierung am Flughafen

Das Abfertigen von Gepäck ist ein wesentlicher Teil des Kundenservice von Flughafengesellschaften. Bisher waren Gepäckswägen, weder auf dem Rollfeld, noch in der Ladezone rückverfolgbar. *Ariadne Search* ist das erste System auf dem Markt, welches Standorte in Echtzeit anzeigt und aufzeichnet. Die Gepäckwägen müssen nur mit *Ariadne Locators* und die Gepäckswagen-Zugfahrzeuge mit *Ariadne Search Units* ausgestattet werden.

## Wie ariadne | search funktioniert.

Die mobilen *Ariadne Search Units* an den Zugfahrzeugen sind ständig am Rollfeld unterwegs und speichern laufend die Zeit- und Positionsdaten der Gepäckwägen auf einem zentralen Server. Wird ein Gepäckwagen irgendwo abgestellt, wird sein Abstellort (letzte Position) verzeichnet. Es ist somit immer erkennbar, wo sich abgestellte und sich bewegende Gepäckswägen befinden. Die Positionen können jederzeit über Smartphone oder Tablet abgerufen werden. Es wird das freie ISM-Frequenzband bei 2,4 GHz benutzt. Für die Weiterverarbeitung der Daten stehen Standardschnittstellen zur Verfügung:

- Anbindung an Logistiksysteme und Software zur Gepäcksdisposition.
- Anbindung an Überwachungssysteme

## Genauigkeit und Batterielebensdauer

Die Positionsbestimmung funktioniert, je nach Betriebsmodus auf +/- 2 Meter genau. Unsere *Ariadne Locators* sind batteriebetrieben und verbrauchen nur wenig Energie. Die *Ariadne Search Units* können von einem 12V/24V/48V Akkumulator mit Spannung versorgt werden. Die Funksender halten im *High-Precision-Mode* bis zu ein Jahr, im *Energiesparmodus* bis zu fünf Jahre lang.

## Vorteile

Folgende Vorteile hat das System für den Flughafenbetrieb:

- ✓ **Qualität.** Die Qualität der Gepäcksabfertigungsprozesse kann verbessert werden.
- ✓ **Monitoring.** Die laufende Gepäcksabfertigung kann überwacht werden. Abruf der Positionen jederzeit über Smartphone oder Tablet.
- ✓ **Sicherheit.** Die Gepäckswägen können von zentraler Stelle überwacht werden.
- ✓ **Disposition.** Die Disposition der Gepäckswägen kann optimiert werden (Ressourcen- und Logistikoptimierung).

## Kontakt

DI Klaus Starnberger  
(CEO)  
Brühler Straße 2  
A-2340 Mödling

M: +43 650 212 0 412  
T: +43 2236 320 000  
E: info@starnberger.at

UID-Nr.: ATU 66109944  
www.tokencube.com